

2019 6月・7月の企画

プラスリー週末スペ

基本利用料 **3,240**円(1日/税込) + イベント費

楽しいを超えたヤバすぎスポーツが集結!!

VS PARK ブイエスパーク

イベント費 **3,300**円(税込) + 基本利用料 3,240円

※基本利用料(3,240円)に9:00~18:00のお預かり、おやつ、保険料が含まれます。出発時間の5分前までには教室にお越しください。

定員 25名(最少催行人数12名) 持ち物 お弁当・水筒

出発時間・場所

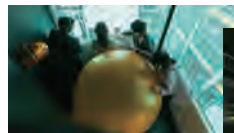
AM9:15 和歌山北教室(17:30到着予定)

AM9:45 藤戸台STW教室(18:00到着予定)



イベント内容 実施日 2019年 **6月22日(土)** **雨天決行**

VSPARKは、スポーツを気軽に思い切り楽しめるエンタメ系バラエティスポーツ施設!! 世界初の猛獣から逃げきる「ニゲキル」などの『デジタルアクティビティ』、ユニークなスポーツを遊び感覚で楽しめる『エキストラスポーツ』、ネットやテレビで紹介された話題のやってみたいスポーツを体験できる『エキストラアクティビティ』などなど、全部で37種類のアクティビティが3時間遊び放題!! 楽しいを超えた「ヤバすぎスポーツ」が大集結!! ※詳細は「VSPARK」で検索してみてください!!



時間内に謎を解かないと巨大風船が爆発!!?



回転する障害物をジャンプ!!



ニゲキル! 猛獣から逃げきれるか?



申込締切 **6/17**

有田川町ふれあいの丘 あまごつかみどり体験 スライダー付プール

イベント費 **1,500**円(税込) + 基本利用料 3,240円

※基本利用料(3,240円)には8:30~17:30のお預かり、おやつ、保険料が含まれます。出発時間の5分前までには教室にお越しください。

定員 25名(最少催行人数12名) 持ち物 お弁当・水筒

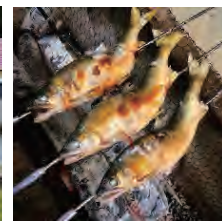
出発時間・場所

AM9:00 藤戸台STW教室(17:30到着予定)

AM9:30 和歌山北教室(17:00到着予定)

イベント内容 実施日 2019年 **7月7日(日)** **雨天中止**

有田川町ふれあいの丘は、大自然の中でのびのびと遊べる施設がいっぱい!! スリル満点のウォータースライダーは1年生のお子様でもOK! 夏休み前にプールで思いっきりはしゃいじゃおう!! あまごつかみどり体験では、池で泳いでいる元気な魚を手で捕まえます! 魚は串で刺して炭火で塩焼きに♪新鮮でおいしい魚をその場でガブリ!! アスレチック広場もあるよ!



申込締切 **7/1**

募集概要

対象 プラスリー通常会員・プラスリースポット会員・プラスリーイベント会員
※イベント会員は年会費・入会金等一切不要。初回参加申込時にご登録させていただきます。

申込方法 お電話またはプラスリーホームページ(週末スペのお申込みページ)からお申込み下さい。
参加費用は実施確定後にお支払いをお願いします。
催行確定または中止についてはメールにてご連絡いたします。
参加費は実施日の3日前までに教室に現金をご持参いただくか、またはお振込をお願いいたします。

出発場所 藤戸台STW教室・和歌山北教室、いずれかをお申込み時にご選択下さい。
各イベント記載の集合時間までに必ずお越し下さい。集合時間になっても来られない場合、当日キャンセルとなります。

キャンセル お申し込み後にキャンセルをご希望の場合、下記のキャンセル料を頂戴いたします。(税込)
11日前まで→無料・10日前~3日前→基本利用料の40%(1,296円)・2日前~前日→基本利用料の50%(1,620円)
当日→基本利用料の100%(3,240円)
※お電話またはWebからお申込み頂いた時点で正式なお申込みとなります。



@ プラスリーライン @

春夏冬スペ情報・週末スペ・キャンペーン・イベントなど、さまざまな情報をラインでいち早くお知らせいたします。
右のQRコードを読み込み「プラスリー」を友達追加してください。

※うまく読み込めない場合はID検索で@ij1604eを検索してみてください。



民間学童保育 **プラスリー**

週末スペのお申込み・お問合わせ先

TEL **073-488-7929**

受付時間：平日 10:00 ~ 19:00 和歌山市中 649-3-101